

KAPAZITÄT:
 Max. Nutzlast: 5000kg 6000kg
 Leergewicht: 3725kg 4100kg

Muldenvolumen
 gehäuft: 2633L 3150L
 Muldenvolumen
 gestrichen: 2110L 2444L
 Water: 1368L 1650L

MOTOR:
 Hersteller Doosan 4 Zylinder wassergekühlt
 Modell D24 DM02VB
 Hubraum: 2.4 L
 Max. Leistung: 55.4kW/75,32 PS @ 2600 U/min
 Max. Drehmoment: 320Nm @ 1600 U/min
 Kraftstoff: Diesel
 Emissionsstufe: (EU) 2016/1628

GETRIEBE:
 Zweistufiges hydrostatisches CVT
 Getriebe Permanenter Allradantrieb

ANTRIEBSMERKMALE:
 Vorwärts / Rückwärts: 0-25 km/h (0-15.5 mph) 0-26 km/h (0-16.1 mph)
 Max. Lenkeinschlag: +/- 32° +/- 29°
 Wendekreis: 9.87m 12m
 Steigfähigkeit: 50% 50%
 Tyres: 12.5/80-18 16PR (Traktionsprofil) 405/70-20 (Traktionsprofil)
 Lenkung: Hydraulische Knicklenkung mit Load Sensing und Prioritätsventil
 Betriebsbremse: Mehrscheiben Ölbadbremse an der Vorderachse
 Parkbremse: Handbremse (SAHR) federbetätigt, hydraulisch gelöst

SCHALLPEGEL:
 LWA 101dB(A) 101dB(A)
 LPA 85dB(A) 85dB(A)

FÜLLMENGEN:
 Kraftstoff: 56L 56L
 Hydrauliköl: 54L 54L

MULDE:
 Hydraulisches Kippen der Mulde bis 82°
 Heavy Duty Mulde aus hochfestem Stahl für herausragende Stabilität und Langlebigkeit
 Multi-Achsen Joystick für verbesserte Bedienung

ELEKTRIK:
 Heavy Duty 100SPPLA Batterie: 12V, 700CCA, 74 Ah
 Verkabelung mit Kabelschutzhülle und zusätzlichen Ausgängen

HYDRAULIKSYSTEM:
 Hydrostatische Pumpe mit Load Sensing Steuerung
 Hydrauliksystem mit serienmäßigen Messpunkten
 Leicht erreichbarer Ölfilter oberhalb des Tanks

SITZ UND BEDIENUNG:
 Einstellbarer gefederter Fahrersitz, Einstieg von beiden Seiten
 Freier Zugang zum Dumper
 Farblich abgesetzte Trittstufen und Handläufe
 Extra helle Warnleuchten
 Mittelkonsole in Stahlbauweise für sicheren Schutz der Beine
 An der Lenksäule montierter Fahrtrichtungshebel
 Anti-Rutsch Boden

WARTUNGSZUGANG:
 Einfacher Zugang zu den Wartungspunkten
 Abschließbare Motorraumklappen

STANDARD AUSTRÜSTUNG:
 Straßenfahrcheinwerfer
 Frontkamera mit 7" LCD Monitor
 Rundum-Kennleuchte
 Abschlepphaken
 Abschleppvorrichtung

SW 50
 SW 55
 SW 60

| Abmessungen in mm | | |
|-------------------|--------|--------|
| | SW5550 | SW5560 |
| A | 2212 | 2490 |
| B | 4580 | 4628 |
| C | 1030 | 972 |
| D | 994 | 1126 |
| E | 1768 | 1874 |
| F | 3230 | 3443 |
| G | 2216 | 2261 |
| H | 3149 | 3193 |
| J | 3390 | 3456 |
| L | 1815 | 2248 |
| M | 355 | 404 |
| N | 1662 | 1757 |
| P | 1920 | 2106 |
| Q | 292 | 154 |
| S | 5947 | 7452 |
| T | 9870 | 12000 |
| U | 529 | 423 |
| V | 565 | 482 |



NC Engineering (Hamiltonsbawn) Ltd
 2 Killyrudden Road
 Hamiltonsbawn,
 Co. Armagh
 Northern Ireland
 BT61 9SF
 Tel: +44 (0) 28 38 871970
 Fax: +44 (0) 28 38 870362
 E-Mail: sales@nc-engineering.com
 Web: www.nc-engineering.com

Wir behalten uns das Recht vor, die obige Spezifikation ohne vorherige Ankündigung zu ändern.

Sonderausstattung

Grundgerät:
 Mulde aus Hardox
 Sonderfarbe RAL (Alle gelben Teile)

Kabine:
 ROPS, FOPS Kabine Level 2
 Klimaanlage
 Frontscheiben Schutzgitter

Anhängerbetrieb:
 Scharmuller Anhängerkupplung
 7 polige Anhängersteckdose

Reifen:
 Ackerschlepper-Bereifung 405/70-20

Umweltschutz:
 Panolin Bio Hydrauliköl
 anstelle von HVLP 46 Hydrauliköl

Sicherheit:
 Cesar Datatag
 Telematik Fahrzeugortung

Zusätzliche Sicherheitsoptionen:
 Überlaufschutz am Muldenende
 Radarsystem
 360° Kamera
 Sicherheitsgurt Warnsystem
 Warndreieck
 Unterlegkeile
 Rückspiegel am Überrollschutz

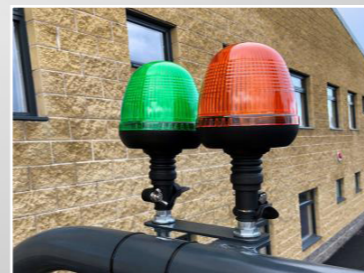
Wartung:
 Service-Kits für regelmäßige
 Wartungsarbeiten

Rev 1.0 - September 2020



NC Engineering (Hamiltonsbawn) Ltd
 2 Killyrudden Road
 Hamiltonsbawn,
 Co. Armagh
 Northern Ireland
 BT61 9SF
 Tel: +44 (0) 28 38 871970
 E-Mail: sales@nc-engineering.com
 Web: www.nc-engineering.com

www.nc-engineering.com



*basierend auf Daten des Motorenherstellers bei Nenndrehzahl

Kompakt-Dumper

SW 50
 SW 55
 SW 60



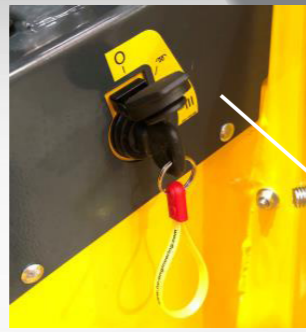
Bis zu 8% kraftstoffeffizienter
 als das Vorgängermodell



www.nc-engineering.com



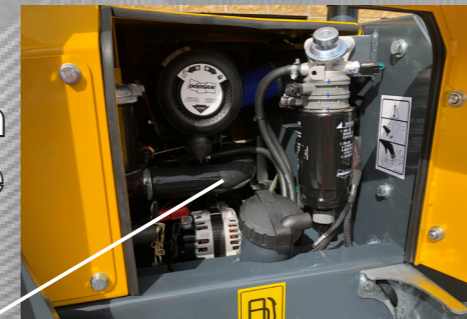
Extra helles LCD-Display mit Schutzklasse



Zweistufiges Sicherheits-Startsystem



Zugang zu den Wartungspunkten durch zwei große abschließbare Türen:



Nach IP67 geschützter 7" LCD Monitor

Hintere Abdeckung aus 15mm Massivstahl für höchsten Schlagschutz

Zuschaltbare Geschwindigkeitsbegrenzung



Frontscheinwerfer mit Schutzgitter

Frontkamera mit 150° Weitwinkel

Parkbremse federbetätigt, hydraulisch gelöst. Kein Einstellen erforderlich.



Farblich abgesetzte Trittschufen und Handläufe

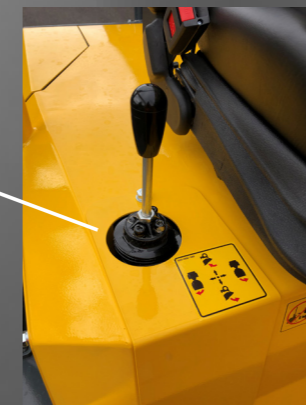
Multi-Achsen Joystick

Drehbolzen mit Nitrotec (Nitrid) Beschichtung für lange Lebensdauer



180° Power-Drehgelenk

Vollständig verstellbarer, gefederter Sitz mit Automatikgurt und Dokumententasche



Klappbare LED Rückleuchten

